

Dimensiones estáticas (mm)			
	HT1810	HT1815	SW1815
A	2841	2841	2841
B	2613	2613	2613
C	1766	1766	1766
D	3068	3112	3166
E	1503	1648	1648
F	806	705	760
G	406	305	360
H	387	343	333
I	413	417	713
J	1194	1224	1292
K	1847	1924	2273
L	1580	1555	N/A
M	2361	2362	N/A
N	3014	3061	N/A
O	121	141	N/A
P	141	103	N/A
Q	985	1267	1297
R	1184	1199	1266
S	271	271	271
T	1129	1300	1300
U	N/A	N/A	143
V	3433	3654	3654
W	5735	6405	6405
Tipping Angle°	82°	85°	78°

CAPACIDAD:	HT1810	HT1815*	SW1815*
Máxima carga segura:	1000 kg	1500kg	1500kg
Peso en vacío:	1310kg	1415kg	1380kg
Carga colmada:	510L	805L	813L
Carga rasa:	407L	644L	628L
Agua:	305L	428L	480L

MOTOR:
 Marca: Kubota
 Modelo: D1105, enfriado por agua
 Displacement: 1.1 L
 N° cilindros: 3
 Potencia máxima: 18.2kW/24.31bhp @ 3000 rpm
 Máximo torque: 71.5Nm @ 2200 rpm
 Emisiones a: (EU) 2016/1628 & Tier 4 US EPA & CARB

TRANSMISION:
 "twin lock", automotriz hidrostática permanente a las 4 ruedas motrices
 Aceleración por pedal y frenado por retardo hidrostático.

CARACTERÍSTICAS DE LA CONDUCCIÓN:
 Hacia adelante/atrás 0-14 km/h 0-11km/h*
 Ángulo de dirección: +/- 36.5°
 Circulo de giro: 5.74m
 6.41m*

Capacidad gradual: 50%
 Neumáticos: 10,0 / 75 / 15,3 perfil tracción
 Dirección/volant: Pivote central hidrostático con detección de carga prioritaria
 Frenos : Retardo hidrostático
 Freno de estacionamiento:
 Automático en ruedas motrices traseras

NIVELES DE RUIDO:
 LWA 99dB(A)
 LPA 81dB(A)

CAPACIDAD DE DEPÓSITOS:
 Combustible: 28L
 Hidráulico: 25L

TOLVA:
 Tolva basculante operada hidráulicamente
 Heavy Duty tolva fabricada con acero 5 mm espesor

INSTALACIÓN ELECTRICA:
 Batería H075 de servicio pesado: 12V, 550CCA, 60Ah
 Arnés de cableado en manga protectora
 Salidas auxiliares
 Alarma de marcha atrás
 Baliza ámbar intermitente

HIDRAULICOS:
 Bomba hidrostática de control automotriz
 Puntos de prueba hidráulicos instalados de serie
 Filtro de aceite de retorno de fácil acceso en la parte superior del tanque
ASIENTO Y CONTROLES:
 Asiento con suspensión ajustable
 Acceso claro a través del dumper
 Pantalla de instrumentos súper brillante
 Consola central de acero para una protección adicional de las piernas
 Palanca de control direccional montada en columna
 Suelo antideslizante
 Escalones resaltados + pasamanos

MANTENIMIENTO, SERVICIO:
 Fácil acceso para el mantenimiento del servicio
 Cubierta del motor con bisagras bloqueable
 Batería montada dentro del compartimiento del motor

Extras opcionales

O = Opción N/A = No disponible

Option	HT1810	HT1815	SW1815
Salto Hardox	NA	NA	O
Color especial RAL (solo partes amarillas)	O	O	O
Luz verde del cinturón de seguridad	O	O	O
Triángulo de advertencia fijo	NA	NA	NA
Triángulo de advertencia plegable	O	O	O
Espejos	O	O	O
Choc de rueda	O	O	O
Luces de carretera	O	O	O
Enganche de recuperación	O	O	O
Enganche Scharmuller	O	O	O
Toma de remolque de 7 pines (solo disponible con opción de luces de carretera)	O	O	O
Toma de remolque de 7 pines para enganche Scharmuller (solo disponible con opción de luces de carretera)	O	O	O
Neumáticos con patrón de hierba	O	O	O
Panolin Bio Aceite	O	O	O
Dispositivo de seguimiento telemático	O	O	O
Caja de herramientas	O	O	O
Indicadores de tuerca de rueda	O	O	O
Calcomanía de velocidad	O	O	O
Interruptor de luz de estacionamiento (solo disponible con opción de luces de carretera)	O	O	O
Cubierta contra la intemperie para la caja de almacenamiento de Seat inc.	O	O	O
Luces de circulación diurna (solo disponibles con opción de luces de carretera)	O	O	O
Guardia en la parte trasera de Skip	NA	NA	NA
Soporte de montaje de matrícula frontal	NA	NA	O
Tapa diesel bloqueable	O	O	O
Cerradura para tanque hidráulico	O	O	O
Sistema de etiquetas de datos CESAR	O	O	O
Primer kit de filtro de servicio	O	O	O
Pedal de avance lento	NA	NA	NA
Conjunto de rueda de repuesto	O	O	O
Luces de marcador laterales en guardabarros	NA	NA	NA
Ruedas y neumáticos estrechos	O	NA	NA
Alarma inversa de ruido blanco	O	O	O
Soporte de remolque delantero	NA	NA	NA
Reflectores traseros	O	O	O



NC Engineering (Hamiltonsbawn) Ltd
 2 Killyrudden Road
 Hamiltonsbawn, Richhill
 Co. Armagh
 Northern Ireland
 BT61 9SF
 Tel: +44 (0) 28 38 871970
 Fax: +44 (0) 28 38 870362
 E-Mail: sales@nc-engineering.com
 Web: www.nc-engineering.com



Pol. Industrial Malpica-Alfandén, c/ G-44
 50171 La Puebla de Alfandén
 ZARAGOZA (Spain)
 Telefono: (+34) 976 10 81 79
 www.cozamaq.com - rmoliner@cozamaq.com

www.nc-engineering.com

Dumper de obra

HT1810
 HT1815
 SW1815



Mayor estabilidad
 (Ultraligera) perfecta
 para camiones
 de baja carga útil

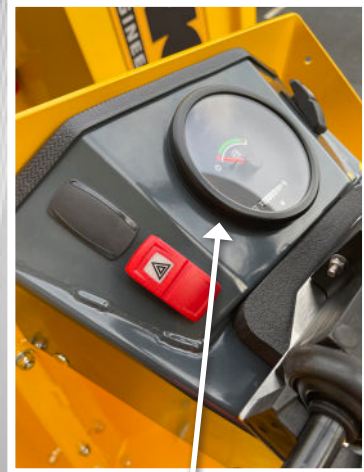


www.nc-engineering.com

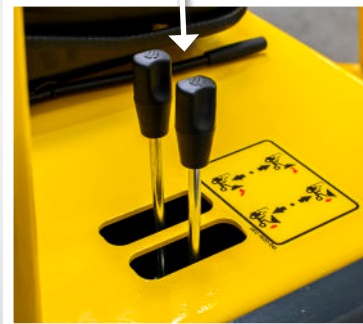


NC Engineering (Hamiltonsbawn) Ltd
 2 Killyrudden Road
 Hamiltonsbawn, Richhill
 Co. Armagh
 Northern Ireland
 BT61 9SF
 Tel: +44 (0) 28 38 871970
 Fax: +44 (0) 28 38 870362
 E-Mail: sales@nc-engineering.com
 Web: www.nc-engineering.com

Nos reservamos el derecho de cambiar la especificación anterior sin previo aviso. Rev 1.0 Marzo 2023



Control mediante palancas gemelares



Excelente acceso para mantenimiento access



Mangueras protegidas

Protección al operador sin rival

ROPS plegable

Control mediante un único pedal

Caja de fusibles con clasificación ip67

Disposición clara en el tablero

Heavy duty union paralela

Asiento totalmente ajustable con cinturón de seguridad retráctil



Salto cónico para máxima visibilidad

Amortiguadores cilindricos gemelos

Escalones y pasamanos de alta definición

Control mediante joystick

Cilindro de doble potencia airatoria 180°



Tracción a las 4 ruedas mediante sistema Twinlock Twinlock system



Luces LED súper brillantes

